

VOLVO V60 TVÅHJULSDRIFT

TESTDATUM: 2025-03-11
KOD: 1661964

JRF394

98 070 KM

2010-11-17
Första gången registrerad

Bensin

CHASSISNR: YV1FW4451B1007012

BEGAGNAD IMPORT: Nej

KAROSS: Kombi

BESIKTAS SENAST: 2025-06-30

Testen är en utvärdering av ett fordon's skick vid en utsatt testtidpunkt.

Kontrollerade punkter på testprotokollet är automatgenererade och utrustning/utförande kan skilja sig från testat fordon.

Eventuella fel som noteras presenteras som anmärkningar.



SAMMANFATTNING STATUS FORDON

OK Anmärkningar - se nästa sida



IDENTIFIKATION



ASSISTANSSYSTEM



REKOND



EXTERIÖR



BELYSNING



MOTOR



HJULUPPHÄNGNING OCH STYRNING



BROMSAR



VÄXELLÅDA OCH DRIVLINA



INTERIÖR



VARNING



PUNKT	BESKRIVNING	PLACERING
Exteriör		
1.1 Lack	Generellt mycket slitgäge.	
1.2 Däck/Fälgar	Kantstött fälg.	
1.3 Stötfångare -	Skada. Krockad	Fram
1.4 Vindruta	Stenskott.	
Motor		
2.1 Service	Behöver service.	
2.2 Service	Ej komplett servicehistorik enligt bils intervall.	
2.3 Motor	Oljeläckage	



1.1 Generellt mycket slitgäge



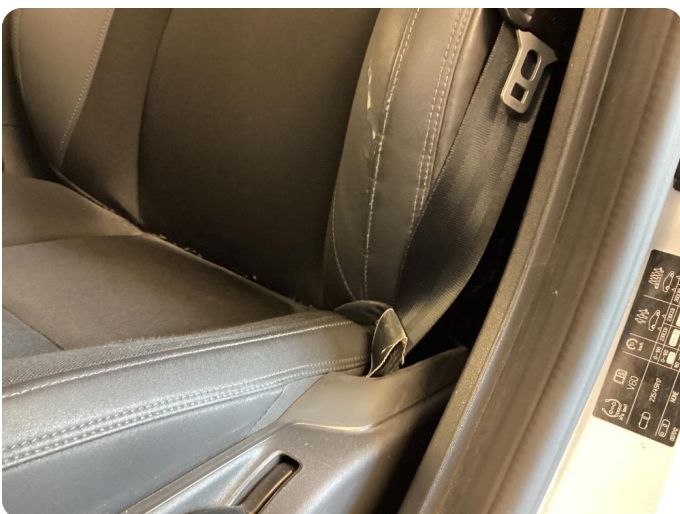
1.1 Generellt mycket slitgäge



1.1 Generellt mycket slitgäge



1.1 Generellt mycket slitgäge



1.1 Generellt mycket slitgäge



1.1 Generellt mycket slitgäge



1.2 Kantstött fälg



1.4 Stenskott

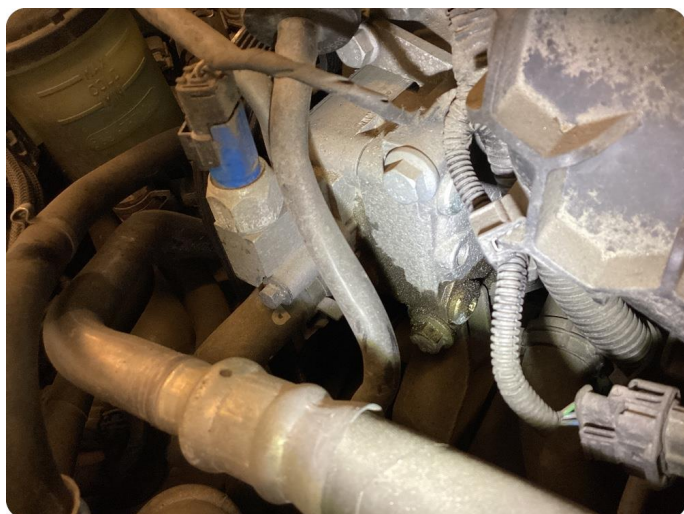
Volvo Servicehistorik

Registreringsnummer: BZ724

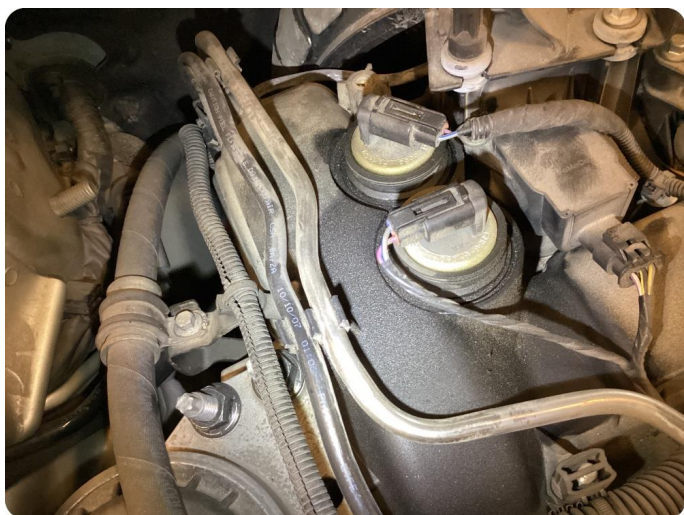
VEN

Datum	Benämning	Operatörnr	Höstarstämning	Arbeta	Pris	Upp
20330502	VOLVO ORIGINALSERVICE CLASSIC	17001	9782	1	486	☑
20330502	SERVICE 2,0 SW NEDLADDNING	17400	9782	1	486	
20330502	FÄRDSTIFT BYTTE	17424	9782	1	486	
20330502	BENKÖNING INOM VINDRUT/FÄRL MED CITY SAFETY	17481	9782	1	486	
20110414	MÅLPÄGG/RESATERN BYTTE	17420	93632	1	486	☑
20110504	VOLVO ORIGINALSERVICE CLASSIC	17001	8825	1	486	☑
20120504	SERVICE 2,0 MUKAVARA STYREHETER NEDLADDNING	17400	8825	1	486	
20120504	LUFFTFLTER KLRE BYTTE	17432	8825	1	486	
20120504	BENKÖNING INOM VINDRUT/FÄRL MED CITY SAFETY	17483	8825	1	486	
20190527	VOLVO ORIGINALSERVICE ESSENTIAL	17001	7280	1	486	☑
20190527	SERVICE 2,0 MUKAVARA STYREHETER NEDLADDNING	17400	7280	1	486	
20190527	LUFFTFLTER KLRE BYTTE	17432	7280	1	486	
20190527	BENKÖNING INOM VINDRUT/FÄRL MED CITY SAFETY	17483	7280	1	486	
20370906	VOLVO ORIGINAL SERVICE	17301	6183	1	486	☑
20170906	SLTFÄSKONTROLL	17302	6183	1	486	
20170906	DAVINIMKONTROLL	17303	6183	1	486	
20170906	MUKAVARA STYREHETER NEDLADDNING	17400	6183	1	486	
20170906	LUFFTFLTER KLRE BYTTE	17432	6183	1	486	
20170906	LUFFTFLTER MOTOR BYTTE	17435	6183	1	486	
20160214	VOLVO ORIGINAL SERVICE	17301	4808	1	486	☑
20160214	BASSERVICEFÄLLAGG	17300	4808	1	486	
20160214	MUKAVARA STYREHETER NEDLADDNING	17400	4808	1	486	
20160214	LUFFTFLTER KLRE BYTTE	17432	4808	1	486	
20140507	VOLVO ORIGINALSERVICE APRESAD	15081	2535	1	486	☑
20131023	VOLVO ORIGINALSERVICE BAS LÄR 20" GR	17314	19632	1	486	☑
20131023	MUKAVARA STYREHETER NEDLADDNING	17400	19632	1	486	
20131023	VOLVO ORIGINALSERVICE BAS LÄR 20" GR	17314	6598	1	486	☑
20131023	MUKAVARA STYREHETER NEDLADDNING	17400	6598	1	486	

2.2 Ej komplett servicehistorik enligt bils intervall



2.3 Övrigt fel
Oljeläckage



2.3 Övrigt fel
Oljeläckage

FORDONSDATA

ANTAL NYCKLAR	1	ANTAL LADDKABLAR	
----------------------	---	-------------------------	--

PROVKÖRNING

PROVKÖRD	HASTIGHET	KÖRFÖRHÅLLANDEN
Ja	60	Torrt väglag

AXLAR : 2

SOMMARDÄCK :

SOMMARDÄCK	PRODUKTIONSdatum PÅ DÄCK
min-1,6	

--

	Vänster		Höger	
	Yttre	Inre	Inre	Yttre
AXEL 1	4,0			4,0
AXEL 2	4,0			4,0

VINTERDÄCK :

VINTERDÄCK	PRODUKTIONSdatum PÅ DÄCK
min-3	

Dubb

	VÄNSTER		Höger	
	Yttre	Inre	Inre	Yttre
AXEL 1	6,0			7,0
AXEL 2	6,0			7,0

SERVICEINFORMATION

KOMPLETT SERVICEHISTORIK	
Nej	
SENASTE SERVICEDATUM	MÄTARSTÄLLNING (KM)
2023-05-02	97862

INSYNSSKYDD I BAGAGEUTRYMME

INSYNSSKYDD I BAGAGEUTRYMME
Ja

Kontrollerad |
 Ej kontrollerad |
 Anmärkning

Identifikation

- Registreringsskylt
- Chassinummer
- Dokumentation utrustning
- Nycklar

Assistanssystem

- Kamera
- Sensorer
- Assistanssystem
- Systemfunktioner
- Diagnos

Rekond

- Övrig utrustning/Rekond
- Övrigt

Exteriör

- Lack
- Rostskyddsbehandling
- Underrede
- Huv
- Dörrar
- Baklucka
- Låsanordning
- Skärmar
- Backspeglar
- Spegel
- Draganordning
- Rostangrepp
- Vindrutetorkare / spolare
- Verktyg och nödutrustning
- Däck/Fälgar
- Hjulmuttrar/bultar
- Takräcken
- Dörröppning
- Dörrtröskel/insteg
- Stötfångare
- Grill
- Tak
- Taklucka/panoramatak
- Vindruta
- Rutor
- Trösklar
- Stolpe

Belysning

- Strålkastare
- Bakljus
- Positionsljus
- Körriktningvisare
- Varningsblinkers
- Parkeringsljus
- Reflexer
- Övrig belysning
- Övrigt ljus

Motor

- Avgasrening
- Batteri(er)
- Tändsystem
- Bränslesystem
- Generator /laddning
- Avgassystem
- Elektroniska styrsystem
- Kylsystem/ vattenpump
- Läckage övrigt
- Motorfästen
- Hög oljeförbrukning /rökutveckling
- Service
- Motorljud/startmotor
- Svag motor
- Turbo
- Laddluftkylare
- Kompressor
- Motor

Hjulupphängning och styrning

- Riktningstabilitet
- Ratt/styrsystem
- Hjullager
- Luftfjädring
- Fjäder/ stötdämpare
- Styrleder
- Krängningshämmare/stag
- Framvagn
- Bakvagn

Bromsar

- Bromsar
- Parkeringsbroms
- Bromsservo
- Bromsvätska
- Läckage
- Rör och slangar
- Lastkännarventil
- Bromsskivor
- Bromssköld

Växellåda och drivlina

- Växellåda
- Differential
- Koppling/lamell
- Drivaxlar/ knutar
- Fördelningslåda

Interiör

- Instrumentbräda
- Instrument och strömbrytare
- Mittkonsoll
- Dörrklädsel
- Klädsel och säten
- Invändig takklädsel
- Golvmattor/klädsel
- Insynsskydd/lastgaller
- Fönsterhissar
- Säkerhetsbälte
- Klimatanläggning
- Signalanordning
- Multimedia
- Solgardin panoramatak
- Multifunktionsratt
- Ratt
- Tanklock / Laddlucka

Varning

- Varning